

## この山に登ろう⑦

おおまるみね

# 大丸峯 778.5m

北広島町豊平 長笹地区

広島県山岳連盟 事業部長 松島 宏



頂上から

北広島町の西端に位置する独立峰です。安芸太田町との境界に接しています。登山口の長笹地区は標高 300 m から 400 m に位置し、典型的なのどかな山里です。広島市内から車で 1 時間少々で来ることができます。安芸太田町加計<sup>すまあい</sup>へ向かう国道 191 号の澄合交差点から北上するか豊平の都志見から南下します。澄合交差点から県道 301 号をしばらく走ると「とよひらホテルの里」のすぐ手前に、長笹

地区と大丸峯の案内看板のある三叉路があります。左折して登って行きます。バスであれば戸谷バス停を利用しますが、登山口まで 1 時間近くかかるので自家用車利用で登山口まで入ることをお勧めします。登山口には案内板と車が 3 台位とめられる駐車場があります。

山頂の東側の眺めは素晴らしく、豊平の約 7 割が眺望できます。夏から秋にかけての早朝の雲海が有名です。登山道は 1 本しかなく、

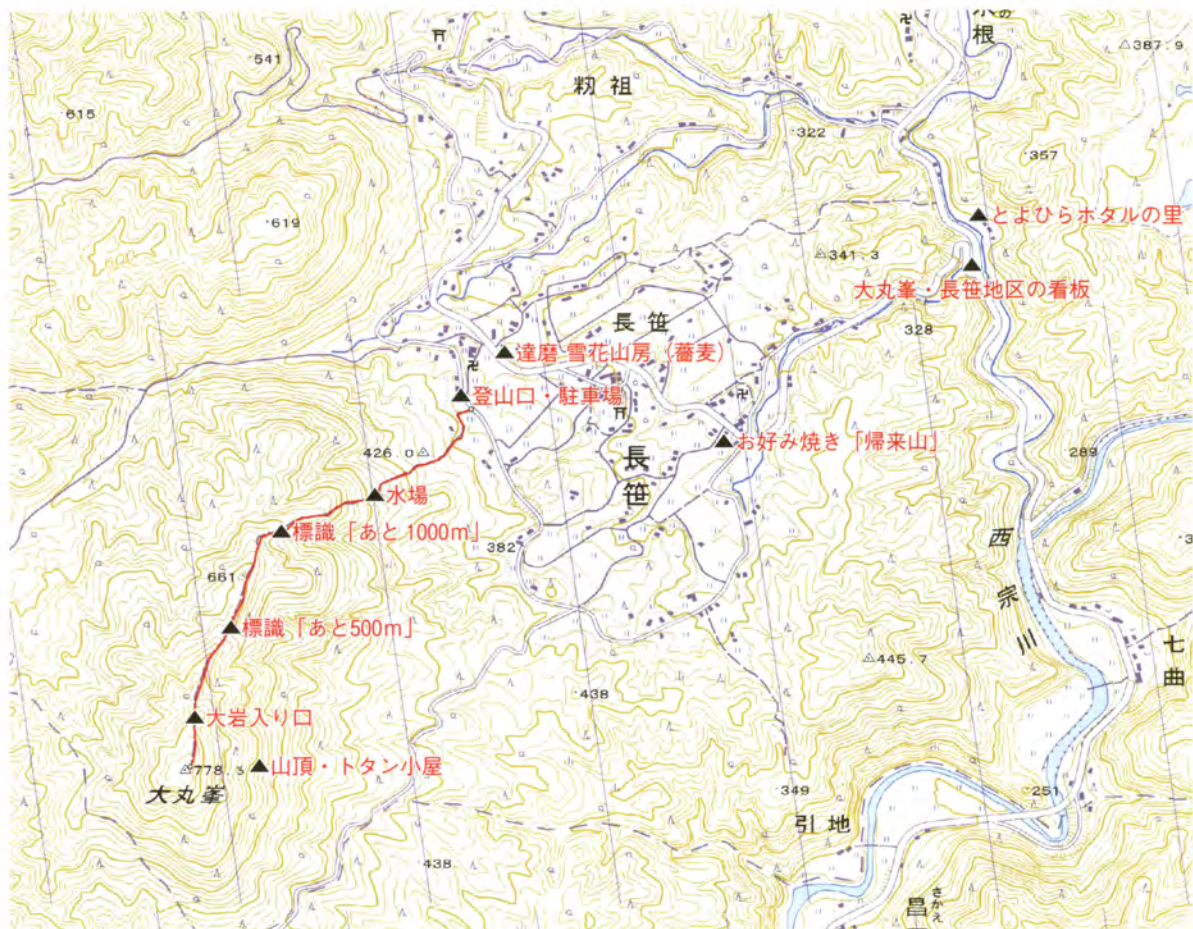






写真1：登山口

登った道を引き返します。往復2時間位ですので、初心者や家族連れの登山に最適なコースです。

名前のように、ずんぐりとした山谷と登山道の広葉樹、山頂からの眺望が素晴らしく人気の山です。さあ、登りましょう。登山口(写真1)にはステンレス製の箱があり、地図、パンフレット、スタンプ、思い出ノートなどが入っています。コンクリートの道を100 m登って行くと標識があり右に道が分かります。このあたりは少し草が茂っていますが、奥に進むヒノキの人工林となり開けてきます。約20分で水場の分岐(写真2)です。「あと1000 m」の標識を過ぎると、尾根に出ます。傾斜は緩くなり、しばらく進むと「米軍風防落下地点」の標識が現れます。中国山地は米軍岩国基地から戦闘機が飛来し戦闘訓練を低空で行っています。こんなことが起きるので、尾根道は広葉樹のトンネルで快適です(写真3)。「あと500 m」「あと300 m」の看板を過ぎ、頂上が近づいてくるのが実感できま



写真3：尾根道



写真2：水場分岐

す。やがて、「大岩入口」の分岐を左に見ながら200 mで頂上に到着です。頂上からは東や北東に眺望が開けており豊平の高原が一望できます。龍頭山、海見山、白木山、堂床山などが連なって見るができます。頂上にはトタンで囲んだ小屋があり、風雨を凌ぐこともできます(写真4)。桜も植えられており、4月には花見を楽しむこともできます。

下山は往路を引き返します。帰りに大岩によってみましょう。約10分で大きな岩場の上に出ます。距離100 m、標高差30 m下りです。素晴らしいビューポイントです。同じ豊平の龍頭山が目前に見えますので、この山も素晴らしい山ですので挑戦してみてください。主稜線に登り返し登山口に向かいましょう。往復で正味2時間位ですので、天気の良い日にお弁当持参で3時間から4時間かけてゆっくり、のんびりと楽しんでください。新緑の春と紅葉の秋がお薦めです。北広島町の山々の中では少しマニアックな山の紹介でした。(まつしま ひろし)



写真4：頂上小屋